



Blick in die Abteilung „Wasserkraft“ (siehe oben und unten)

- Interessierte Bürgerinnen und Bürger,
- neugierige Kinder und ihre Familien,
- aktive Schulen, Ausbildungseinrichtungen, Hochschulen,
- engagierte Kommunen,
- zielstrebige Unternehmen und Fachleute,
- aktive Landwirte und Waldbesitzer,
- wissbegierige Touristen,
- und viele mehr!

WIR INFORMIEREN SIE AB 2018 MIT

- Angeboten für Schulklassen, Erwachsene und
- jährlich wechselnden Themenschwerpunkten.

Machen Sie mit!

Der Umbau der Energie- und Rohstoffversorgung geht uns alle an. Wir arbeiten schon heute mit Schulen und anderen Bildungseinrichtungen zusammen.

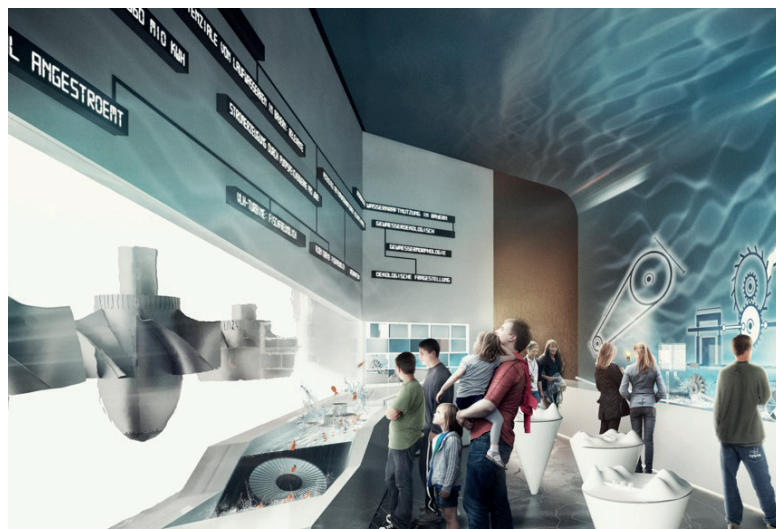
Sind Sie interessiert? – Sprechen Sie uns an!

Informieren Sie sich auf: [www.nawareum.de](http://www.nawareum.de)

DAS NAWAREUM IM AUFBAU

Technologie- und Förderzentrum (TFZ)  
 Schulgasse 18  
 94315 Straubing  
 Tel.: 09421 300-290  
 Fax: 09421 300-211  
 E-Mail: [info@nawareum.de](mailto:info@nawareum.de)

In Kooperation mit:



IMPRESSUM

Herausgeber:  
 Technologie- und Förderzentrum (TFZ)  
 Schulgasse 18 | 94315 Straubing  
[www.tfz.bayern.de](http://www.tfz.bayern.de)

Fotos:  
 HolzerKobler Architekturen, Dömges Architekten, NASA

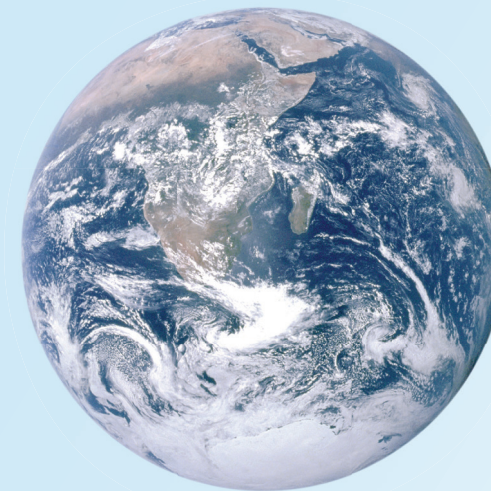
Druck: Verlag Beck, Straubing

Die Errichtung des NAWAREUM wird finanziert durch:

Bayerisches Staatsministerium für  
 Wirtschaft, Energie und Technologie  
 Bayerisches Staatsministerium für  
 Ernährung, Landwirtschaft und Forsten



Das NAWAREUM  
Natürlich erneuerbar!



Der  
 Informations- und Erlebnisort  
 für nachhaltige Rohstoffe  
 und erneuerbare Energien

Ab 2021 in Straubing

**WIR SEHEN** die Nutzung nachwachsender Rohstoffe und die Energiewende mit erneuerbaren Energien als wichtige Schritte der Modernisierung unserer Gesellschaft an. Der nachhaltige Umgang mit unseren natürlichen Lebensgrundlagen bietet Chancen für uns alle.

**WIR INFORMIEREN** über diese spannenden Themen neutral und objektiv, ermöglichen Einsichten und eigene Perspektiven und zeigen Handlungsoptionen auf.

WIR SIND DAS NAWAREUM

Als Bildungseinrichtung wird das Haus zum zentralen Informations- und Erlebnisort für nachhaltige Rohstoffe und erneuerbare Energien. Ab 2021 wird es das Thema öffentlichkeitswirksam vermitteln: In Ausstellungen, Veranstaltungen und durch ein umfassendes Beratungsangebot ist es Begegnungsstätte für Menschen in Bayern und darüber hinaus. Wir vermitteln Wissen aus erster Hand: direkt von der Forschung in die Praxis.



## WIR BIETEN

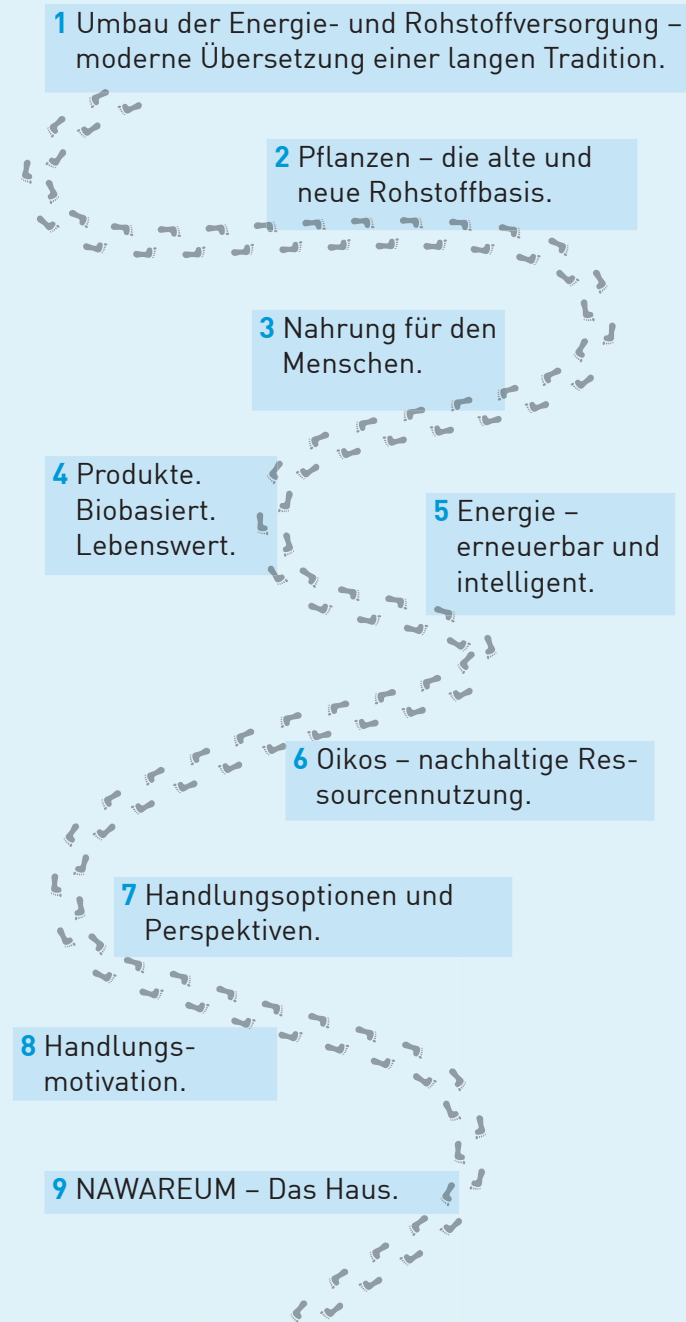


Interaktive Mitmachausstellungen erwarten die Besucher und machen naturwissenschaftliche Grundlagen und technische Anwendungen der erneuerbaren Rohstoffe und Energien anschaulich – wie zum Beispiel die begehbare Pflanzenzelle.

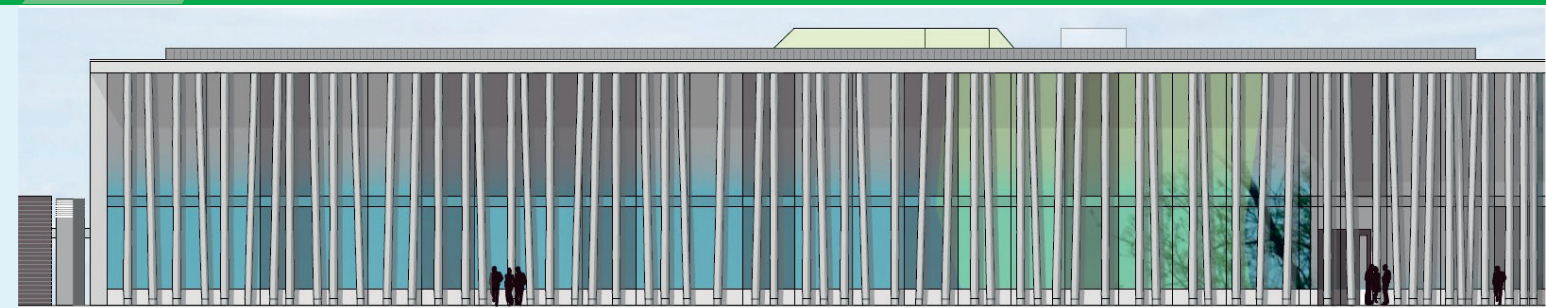
## SPANNUNG – ERLEBNIS – BILDUNG

- Interaktive Dauerausstellung,
- Schau- und Lehrgärten,
- Sonderausstellungen zu aktuellen Themen,
- Beratung und Information,
- Veranstaltungen,
- pädagogische Programme und Führungen,
- Shop, Bistro.

## WIR BEGLEITEN SIE



## WIR BAUEN



Das NAWAREUM ist in einem zukunftsweisenden Holzbau zu Hause – Ansicht der Südfassade

### WIR BAUEN nachhaltig und zukunftsweisend

- einen wegweisenden Holzbau,
- angelehnt an Passivhaus-Standard,
- das Gebäude ist Teil der Ausstellung,
- mit vielen innovativen Lösungen in Konstruktion und Gebäudetechnik.



Ansicht der Nordfassade

### DATEN UND FAKTEN

- 1.240 m<sup>2</sup> Dauerausstellung,
- 240 m<sup>2</sup> Wechselausstellung,
- rund 2.500 m<sup>2</sup> Schau- und Lehrgärten