

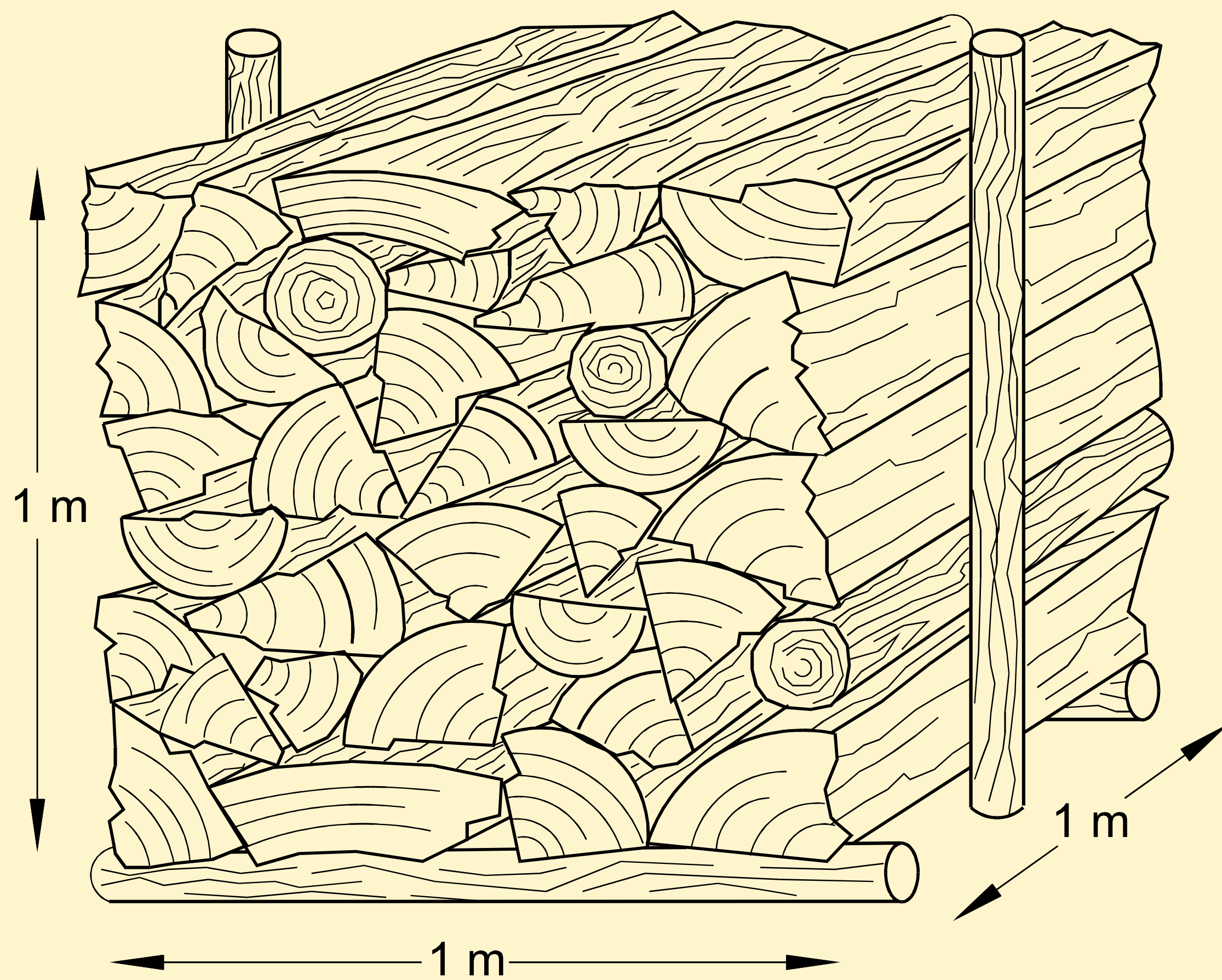


Preise für Biomassebrennstoffe

Typische Preise für Scheitholz

Die häufigste Angebotsform:
der "Ster" oder Raummeter, RM

Mittlere Scheitholzpreise im Juli 2010
Abnahmemenge 6 Rm frei Haus (Entfernung bis 10 km)

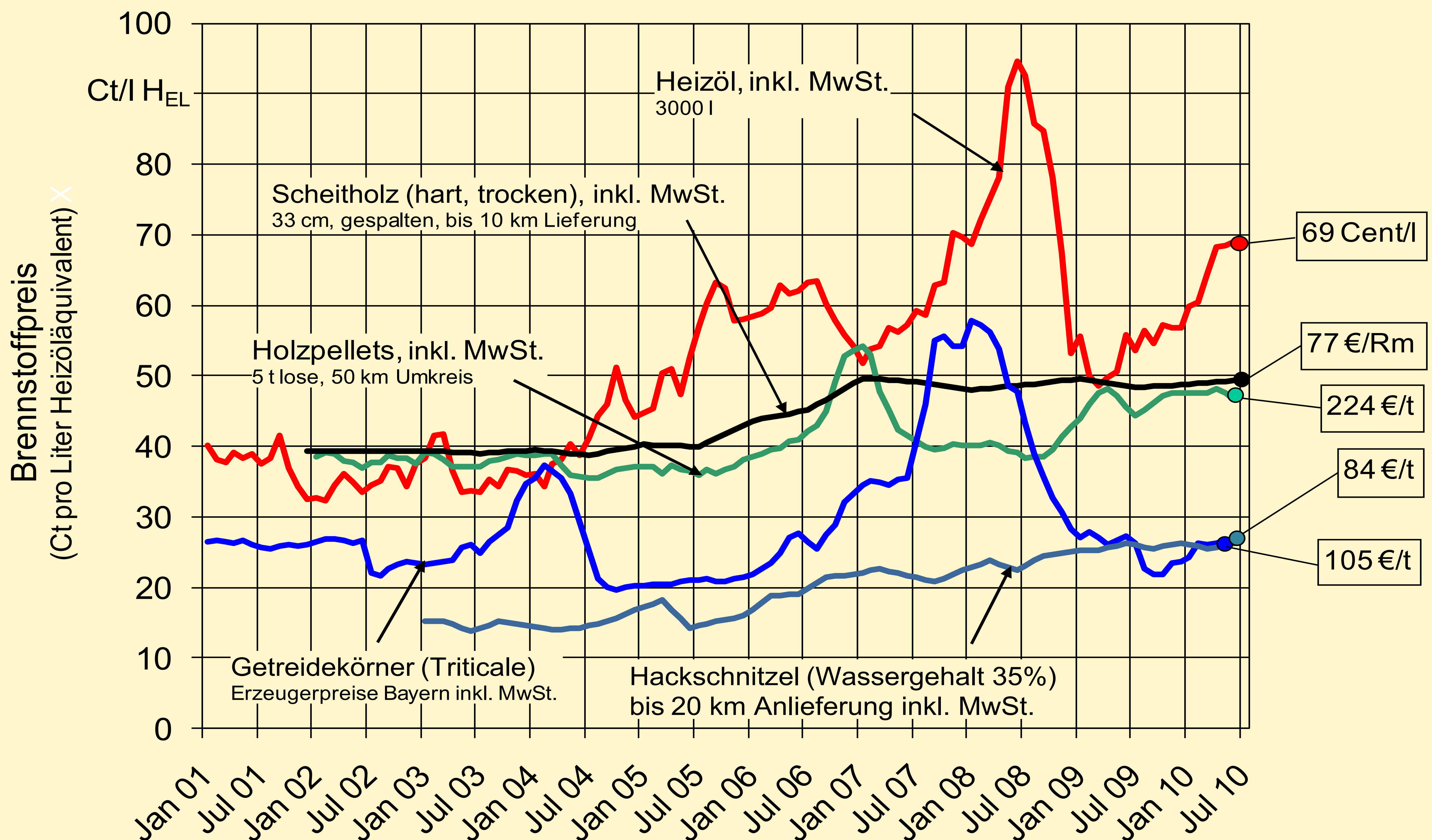


Sortiment/Holzart	Preisangabe (Mittelwert und Spanne)		
	€/Rm ^a	€/GJ	€/l Heizöl ^b
Meterware	67	11,91	0,42
<i>Hartholz, gespalten</i>	(44 - 91)		
Meterware	50	12,39	0,44
<i>Weichholz, gespalten</i>	(32 - 81)		
33 cm Scheite ^a	77	13,69	0,49
<i>Hartholz, gespalten</i>	(45 - 107)		
33 cm Scheite ^a	61	14,99	0,53
<i>Weichholz, gespalten</i>	(43 - 89)		

^a alle Preisangaben sind bezogen auf Meterscheite, gespalten

^b 1 Liter Heizöl EL („Extra Leicht“) entspricht 9,88 kWh

Entwicklung der Brennstoffpreise (inkl. Anlieferung und MwSt.)



- kein Energiepreisunterschied zwischen Hart- und Weichholz
- Energiepreise von allen Biomasse-Brennstoffen (Scheitholz, Holzpellets, Hackschnitzel und Getreidekörner) liegen günstiger als von Heizöl
- geringere Preisschwankungen bei Biomasse-Brennstoffen